

Анализ входной диагностической контрольной работы в 11 классе (базовый уровень)

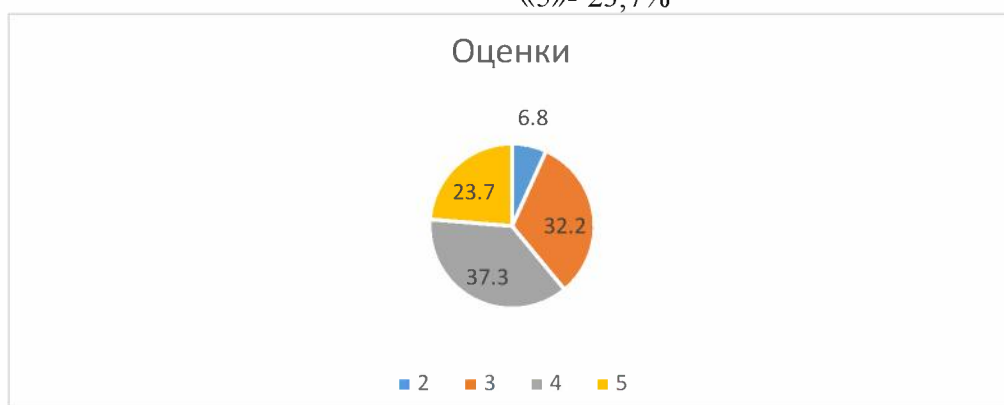
На основании распоряжения Комитета образования администрации Бокситогорского муниципального района Ленинградской области от 11 сентября 2020 года № 281 «Об утверждении графика проведения входных контрольных работ» в общеобразовательных организациях района с целью выявления уровня качества знаний по математике на начало 2020-2021 учебного года была проведена контрольная работа в 11 классе.

Дата проведения контрольной работы с 12 по 23 октября 2020 года. Выполняли работу 59 человека из 138 обучающихся (42,8%).

Продолжительность контрольной работы устанавливалась общеобразовательной организацией самостоятельно (от 45 минут), в зависимости от количества заданий, которые обучающиеся могут решить на данный момент.

По итогам проверки выявлены следующие результаты:

Количество учащихся, получивших «2»- 6,8%
«3»- 32,2%
«4»- 37,3%
«5»- 23,7%



ОО	Всего обучающихся	Писали работу	5	4	3	2	Усп. %	Кач. %	Усп. % 10кл	Кач. % 10кл
ИТОГО	138	59	14	22	19	4				
%		62,8	23,7	37,3	32,2	6,8	93,2	61	100	57,1

Типичные ошибки:

- №1 Найти значение выражение (десятичные дроби).
- №2 Найти значение выражения (действия со степенями).
- №3 Решить задачу с процентами.
- №4 Решить задачу (подстановка значений в физическую формулу).
- №5 Найти \cos (\sin) угла по заданному \sin (\cos).
- №6 Решить задачу (экономика покупки).
- №7 Найти корень показательного уравнения.
- №8 Решить задачу (расчет материала).
- №9 Установить соответствие между величинами.
- №10 Решить задачу (Вероятность события).
- №11 Рисунок с диаграммой. Найти значение.

№12 Решить задачу (рассчитать стоимость материала).

№13 Решить задачу (Правильная четырехугольная пирамида).

№14 Найти соответствия по графику.

№15 Решить задачу. Найти площадь прямоугольного треугольника.

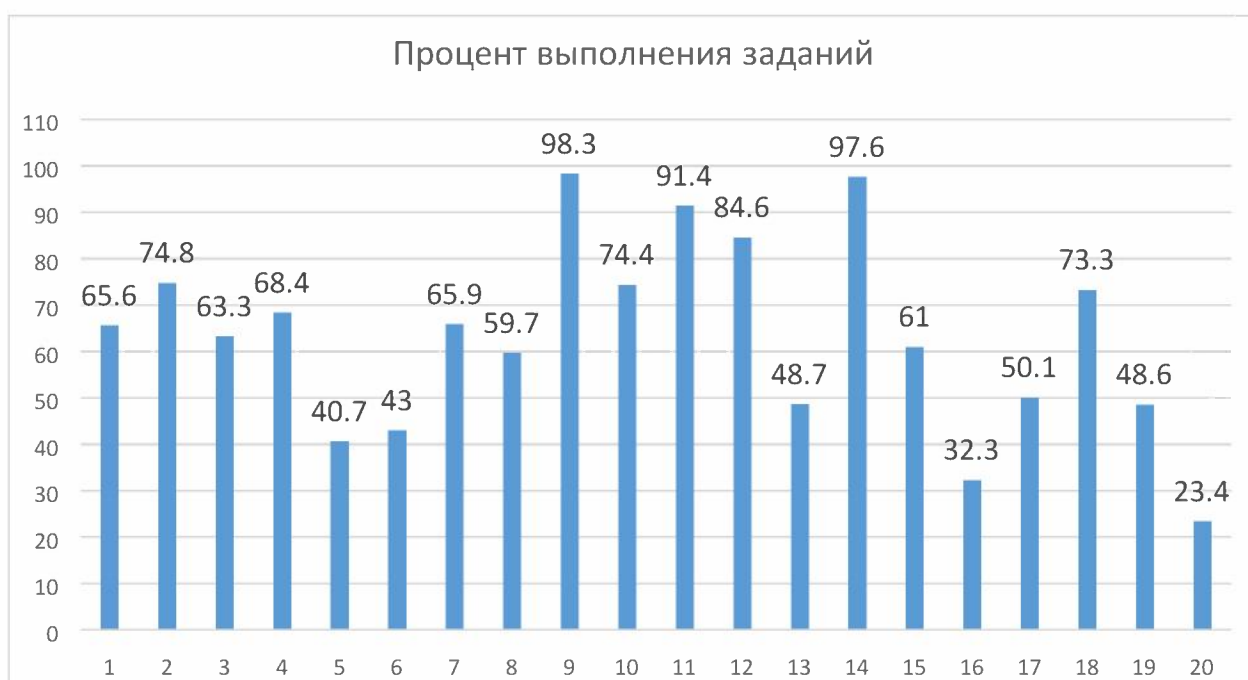
№16 Решить задачу. Найти площадь поверхности геометрической фигуры.

№17 Установить соответствие точек на числовой оси.

№18 Выбрать верное утверждение.

№19 Подбор числа по заданным условиям, свойства чисел.

№20 Решить логическую задачу.



ОО	Средний балл по классу	Средняя отметка по классу	Всего баллов (набрал весь класс)	Макс. кол-во баллов, кот. можно набрать	% выполнения работы
	12,5	3,8	740	1180	62,7

Ведущий специалист методического отдела

Е.А.Федотова